



报告编号: YXJC210206-04

检测报告

委托单位: 宝泰隆新材料股份有限公司(90万吨焦炭)

检测类别: 委托检测

检测日期: 2021年12月10日

黑龙河电业检测技术有限公司



声 明

- 1、本报告涂改无效，报告无公司检测专用章、骑缝章无效。
- 2、检测报告不得复制，复制的检测报告无效。
- 3、委托送检的，其检测数据、结果仅证明所委托样品的检测项目的符合性。
- 4、本检测结果仅代表检测时委托方提供的工况条件下的项目测值。

一、检测信息

宝泰隆新材料股份有限公司

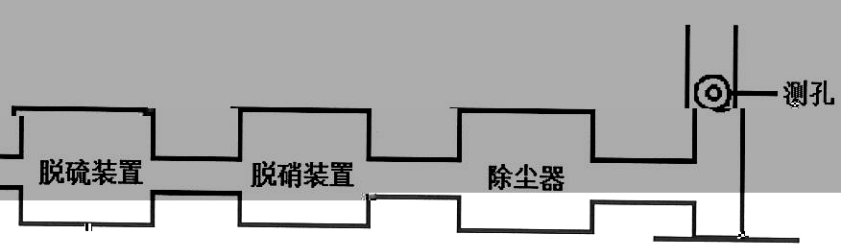
七台河市新兴区宝泰隆路16号

委托单位

地址

二氧化硫的测定 定电位电解法	GH-60E YXE036	固定污染源废气
氮氧化物的测定 定电位电解法	GH-60E YXE036	固定污染源废气

示意图



四、检测点位

焦炉烟气

五、检测结果

1、有组织废气检测结果

采样位置	采样时间	项目	检测结果	平均值	标准限值	单位	
98万吨/年焦炉烟囱 1#DA009	2021.02.06	颗粒物	排放浓度	18.6	19.4	30	mg/m ³
			排放浓度	19.8		30	mg/m ³
			排放浓度	19.9		30	mg/m ³
		二氧化硫	排放速率	21.09	22.52	—	kg/h
			排放速率	23.69		—	kg/h
			排放速率	22.78		—	kg/h
98万吨/年焦炉烟囱 1#DA009	2021.02.06	二氧化硫	排放浓度	13	12	50	mg/m ³
			排放浓度	14		50	mg/m ³
			排放浓度	10		50	mg/m ³
		氨气	排放速率	14.76	15.06	—	kg/h
			排放速率	18.48		—	kg/h
			排放速率	11.95		—	kg/h
氨气	2021.02.06	氨气	排放浓度	403	413	500	mg/m ³
			排放浓度	422		500	mg/m ³
			排放浓度	413		500	mg/m ³
氨气	2021.02.06	氨气	排放速率	437.83	497.82	—	kg/h
			排放速率	556.54		—	kg/h
			排放速率	479.09		—	kg/h

2、烟气参数检测结果

采样位置	采样时间	标干流量 (m ³ /h)	温度 (°C)	湿度 (%)	流速 (m/s)
98万吨/年焦炉烟囱 1#DA009	2021.02.06	1133184	167.2	6.9	7.55
98万吨/年焦炉烟囱 1#DA009	2021.02.06	1194445	164.5	6.6	7.88
		1145576	169.3	6.5	7.65
平均值	1157735	167.0	6.7	7.69	

六、执行标准

1、执行《炼焦化学工业污染物排放标准》(GB16171-2012)中表5新建企业大气污染物排放标准限值。

序号	污染物项目	排放限值	单位
1	颗粒物	30	mg/m ³
2	二氧化硫	50	mg/m ³
3	氮氧化物	500	mg/m ³

七、检测结论

各项污染物均达标。

(以下空白)

*** 报告结束 ***

编制人:

马培

签发人:

孙华

签发日期:

2021年10月15日

